

ATH-CC500BT2

ワイヤレス軟骨伝導ヘッドホン
Wireless Cartilage Conduction Headphones

クイックスタートガイド Quick Start Guide

サポート

本製品の詳しい使いかたの確認、接続できない、充電できないなど困ったときの解決方法については、当社ホームページ掲載の取扱説明書やよくあるご質問 (FAQ) をご確認ください。

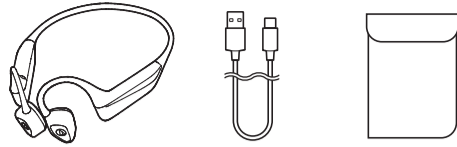
Support

For more information on how to use this product and troubleshoot any problems, refer to the user manual on the Audio-Technica website.

<https://www.audio-technica.co.jp/document/ATH-CC500BT2/Default.html>

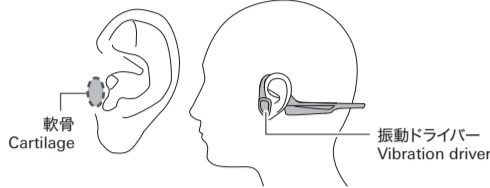


同梱品の確認 / Package contents

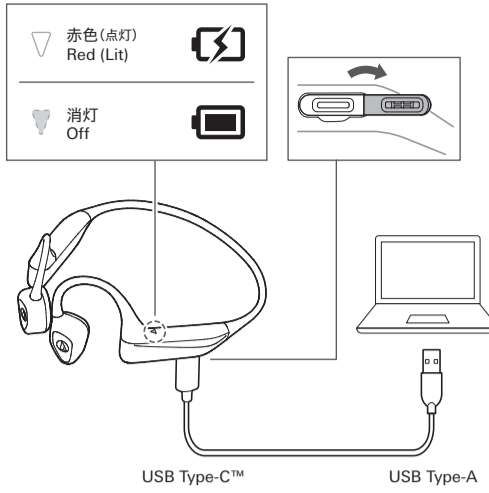


装着する / Wearing the headphones

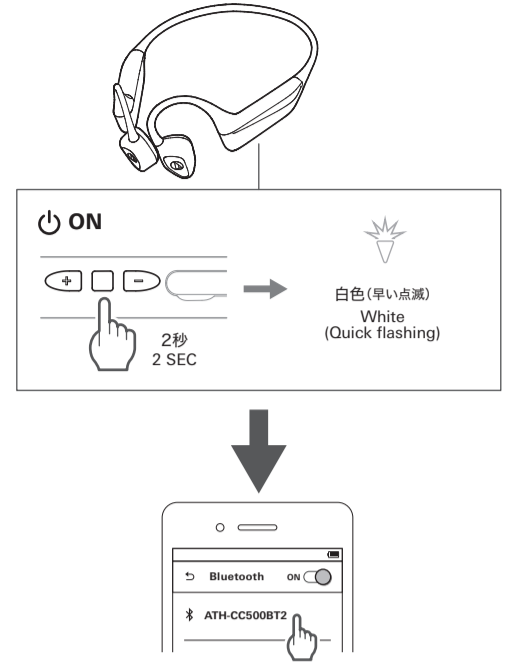
振動ドライバーを耳の軟骨に当てるようにして、頭の後ろから耳にかけます。
Wrap the product around the back of your head to your ears with the vibrating drivers placed against the cartilages of your ears.



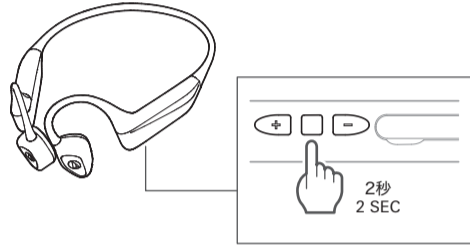
充電する / Charging



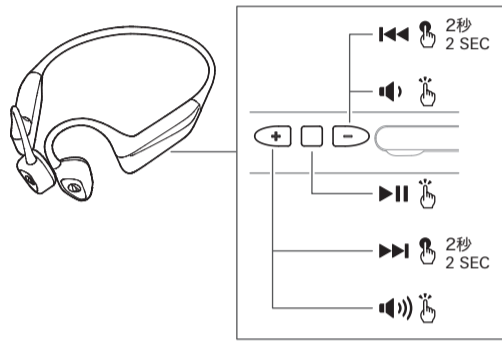
ペアリングする / Pairing



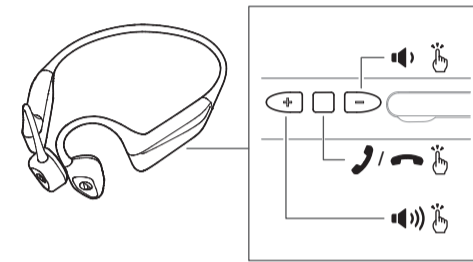
電源 ON / OFF / Power supply ON/OFF



音楽を聴く / Listening to music



通話をする / Talking on the phone



CONNECT App



本製品は当社専用アプリ「CONNECT」に対応しています。アプリをご利用いただくこと、さまざまな機能を便利にお使いいただけます。本製品のファームウェア更新などもアプリから行うことができますので、ぜひご利用ください。

This product is compatible with our "CONNECT" app. The app gives you convenient access to various functions and also allows you to update the product's firmware.

- The Bluetooth® word mark and logos are registered trademarks owned by Bluetooth SIG, Inc., and any use of such marks by Audio-Technica Corporation is under license. Other trademarks and trade names are those of their respective owners.
- Google Play is a trademark of Google LLC.

株式会社オーディオテクニカ

〒194-8666 東京都町田市西成瀬2-46-1
www.audio-technica.co.jp

Audio-Technica Corporation

2-46-1 Nishi-naruse, Machida, Tokyo 194-8666, Japan
Global Support Contact: www.at-globalsupport.com
©2024 Audio-Technica Corporation

35171880-01-01

ver.1 2024.07.15

Français / Deutsch / Italiano

Casque sans fil à conduction cartilagineuse
Knorpelschall-Kopfhörer
Cuffie wireless a conduzione cartilaginea

Guide de démarrage rapide Kurzanleitung Guida rapida

Support

Pour plus d'informations sur l'utilisation de ce produit et la résolution de problèmes, reportez-vous au manuel de l'utilisateur sur le site Web d'Audio-Technica.

Unterstützung

Weitere Informationen zum Gebrauch dieses Produkts und zur Behebung eventueller Probleme entnehmen Sie bitte der Bedienungsanleitung auf der Website von Audio-Technica.

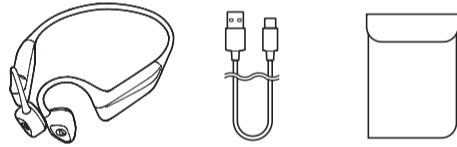
Assistenza

Per maggiori informazioni sull'utilizzo del presente prodotto e per la risoluzione di eventuali problemi, fare riferimento al manuale dell'utente sul sito Audio-Technica.

<https://www.audio-technica.co.jp/document/ATH-CC500BT2/Default.html>

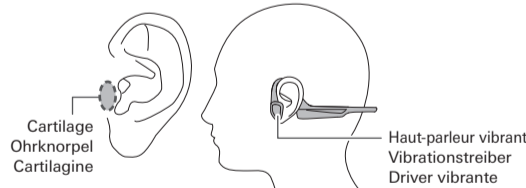


Contenu du paquet / Inhalt der Verpackung / Contenuto della confezione

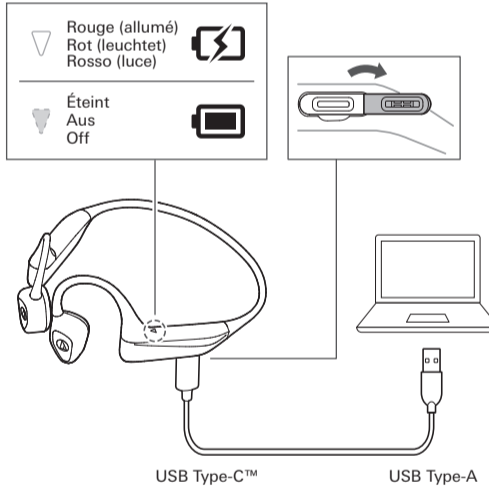


Porter les écouteurs / Einsetzen der Kopfhörer / Indossare le cuffie

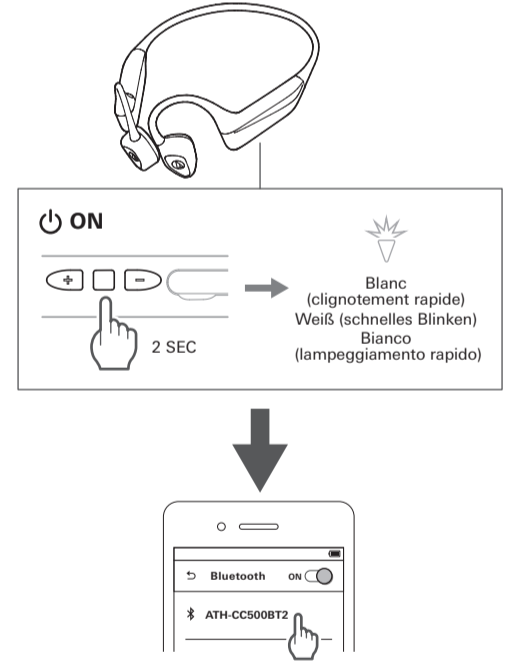
Enroulez le produit à l'arrière de votre tête jusqu'à vos oreilles, en plaçant les haut-parleurs vibrants contre le cartilage de vos oreilles.
Wickeln Sie das Produkt über den Hinterkopf um die Ohren, wobei die Vibrationstreiber an den Ohrmuscheln platziert werden.
Avvolgere il prodotto intorno alla nuca fino alle orecchie, con i driver vibranti posizionati contro le cartilagini delle orecchie.



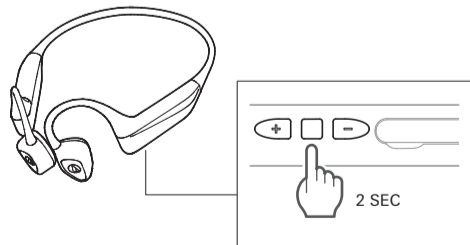
Charge / Laden / Carica



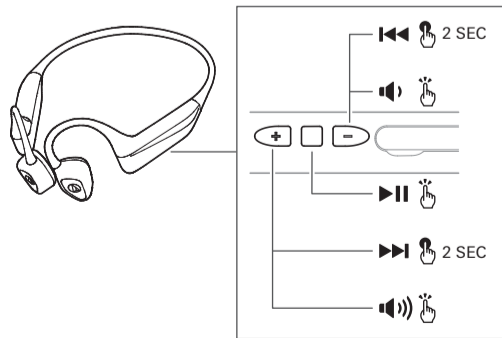
Appairage / Paarung / Associazione



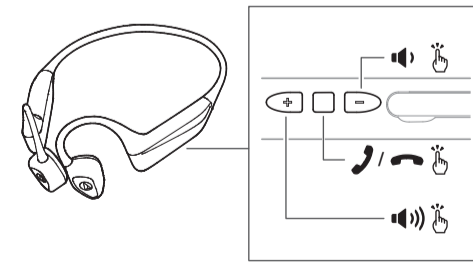
Mise sous tension/hors tension / Stromversorgung EIN/AUS / Accensione/spengimento



Écouter de la musique / Musik hören / Ascolto della musica



Conversation téléphonique / Telefonieren / Parlare al telefono



CONNECT App

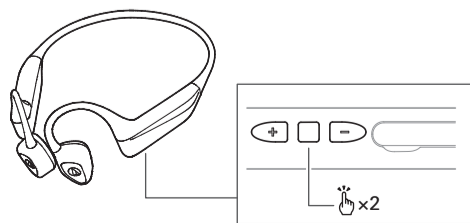
Le produit est compatible avec notre application « CONNECT ». L'application vous donne un accès pratique à différentes fonctions et vous permet également de mettre à jour le micrologiciel du produit.

Das Produkt ist mit unserer App „CONNECT“ kompatibel. Mit der App haben Sie bequemen Zugriff auf verschiedene Funktionen. Zudem können Sie mit ihr auch die Firmware des Produkts aktualisieren.

Questo prodotto è compatibile con la nostra app "CONNECT". L'app offre un pratico accesso a varie funzioni e consente anche di aggiornare il firmware del prodotto.



Siri/Google Assistant



Auriculares inalámbricos de conducción cartilaginosa
Fones de ouvido sem fio por condução por cartilagem
Беспроводные наушники с хрящевой проводимостью

Guía de inicio rápido
Guia de início rápido
Краткое руководство по установке

Asistencia

Para más información sobre el uso de este producto y la resolución de problemas, consulte el manual de usuario en el sitio web de Audio-Technica.

Suporte

Para obter mais informações sobre como usar este produto e solucionar qualquer problema, consulte o manual do usuário no site da Audio-Technica.

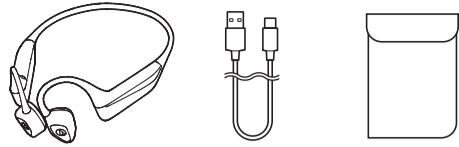
Техническая поддержка

Для получения дополнительной информации о том, как использовать этот продукт и устранять любые неисправности, обратитесь к руководству пользователя на веб-сайте Audio-Technica.

<https://www.audio-technica.co.jp/document/ATH-CC500BT2/Default.html>

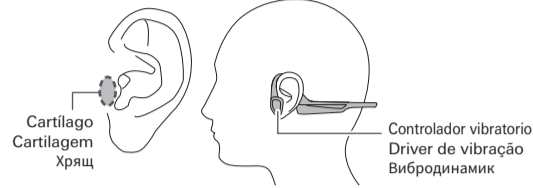


Contenido del paquete / Conteúdo da embalagem / Комплект поставки

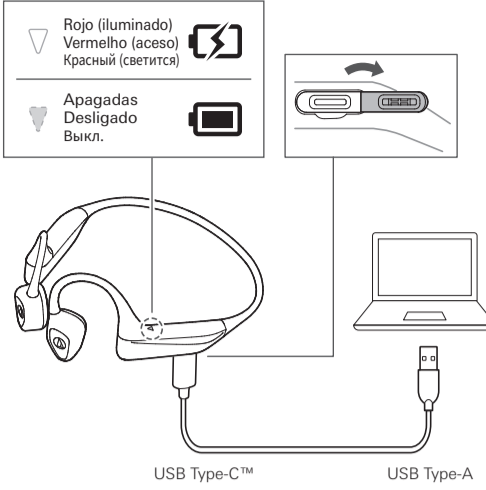


Colocación los auriculares / Colocação dos fones de ouvido / Надевание наушников

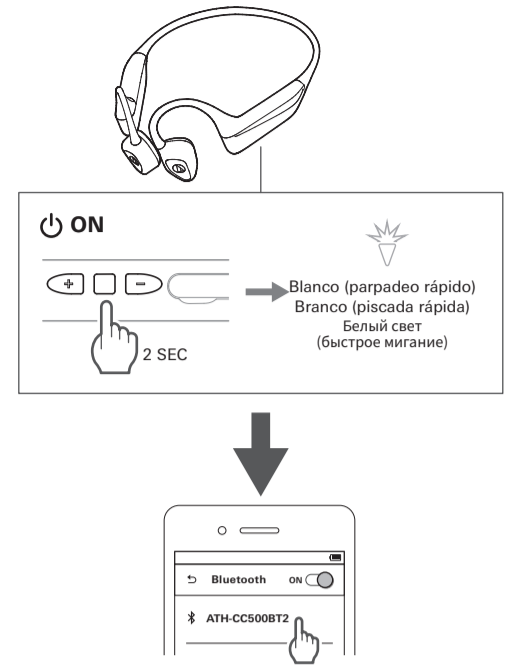
Coloque el producto alrededor de la parte posterior de la cabeza hasta las orejas con los controladores vibratorios apoyados en los cartilagos de las orejas.
Ajuste o produto ao redor da parte de trás da sua cabeça até as orelhas, com os drivers de vibração posicionados contra as cartilagens das suas orelhas.
Изогните изделие вокруг затылка до ушей так, чтобы вибродинамики были прижаты к хрящам ушей.



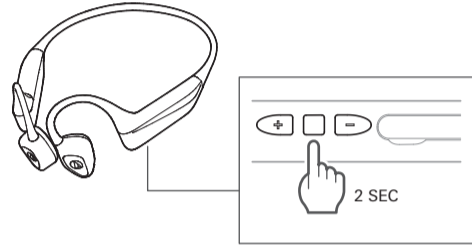
Carga / Carregar / Заряд



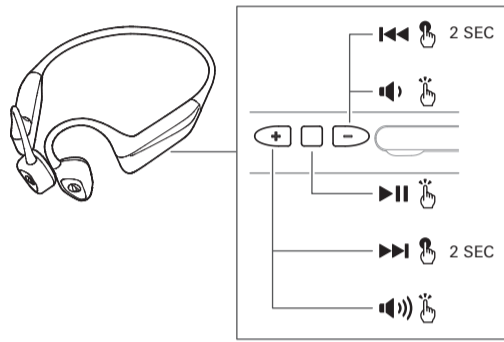
Emparejamiento / Emparelhamento / Сопряжение



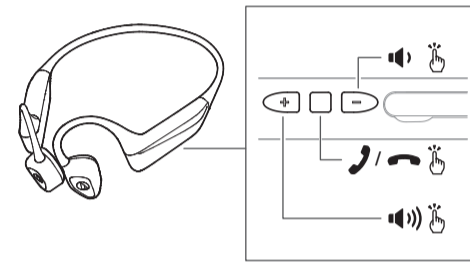
Encendido y apagado / Ligado/Desligado / Включение/выключение питания



Escuchar música / Ouvir música / Прослушивание музыки



Hablar por teléfono / Falando ao telefone / Разговор по телефону



CONNECT App

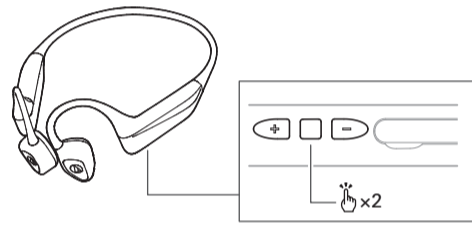
Este producto es compatible con nuestra aplicación «CONNECT». La aplicación permite acceder cómodamente a varias funciones y actualizar el firmware del producto.

Este produto é compatível com nosso aplicativo "CONNECT". O aplicativo fornece acesso conveniente a várias funções e também permite atualizar o firmware do produto.

Это изделие совместимо с нашим приложением CONNECT. Приложение предоставляет удобный доступ к различным функциям, а также позволяет обновить микропрограмму изделия.



Siri/Google Assistant



软骨传导式无线耳机
軟骨傳導式無線耳機

快速启动指南
快速入門指南

支持信息

关于如何使用本产品及解决各种问题的详细信息, 请参阅“铁三角”网站上的用户手册。

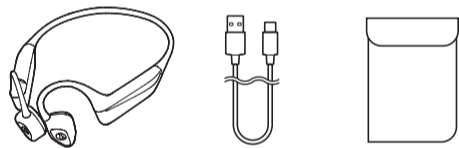
支援資訊

有關本產品的使用方法以及各種問題的故障排除方法, 請參閱「鐵三角」網站上的使用說明書。

<https://www.audio-technica.co.jp/document/ATH-CC500BT2/Default.html>

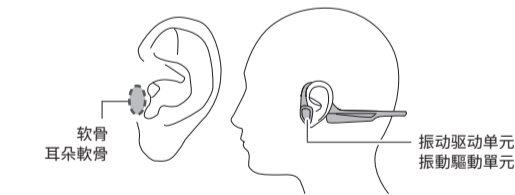


包装内容 / 包裝內容

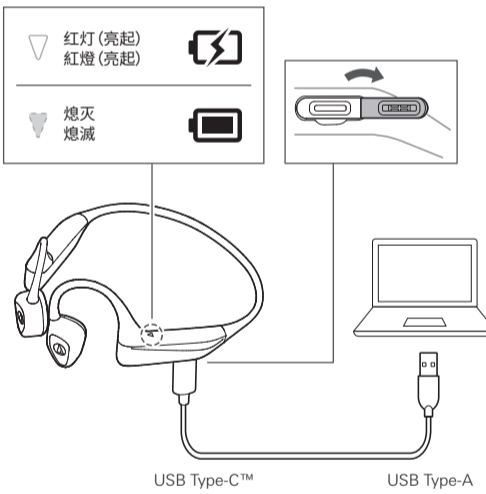


佩戴耳机 / 佩戴耳機

将本产品从头部后方绕至耳边, 并使振动驱动单元贴靠在耳朵软骨处。
將本產品從頭部後方繞至耳邊, 並使振動驅動單元貼靠在耳朵軟骨處。



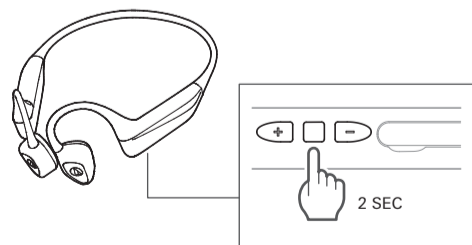
充电 / 充電



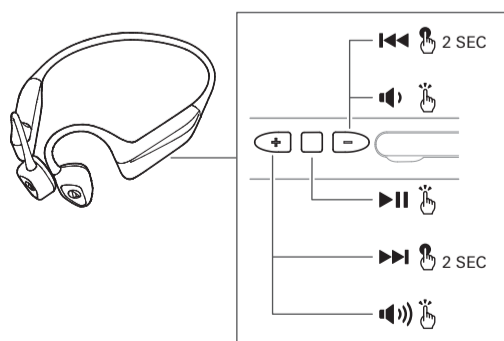
配对 / 配對



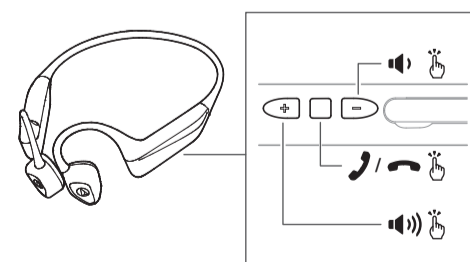
电源 ON / OFF / 電源開啟 / 關閉



听音乐 / 聆聽音樂



拨打电话 / 通話



CONNECT App

本产品与我们的“CONNECT”应用程序兼容。利用该应用程序, 您可以方便地访问各种功能, 还可以更新产品固件。

本產品與我們的「CONNECT」應用程式相容。應用程式可讓您方便存取各種功能, 也可進行產品韌體版本更新。



Siri/Google Assistant

