

BEAMFORMING ARRAY MICROPHONE

ATND1061



打造舒適的線上會議環境

設置於天花板的小巧陣列麥克風

ATND1061利用獨家研發的波束成形技術 (PAT) ,

能夠進行設定鎖定位置、流暢切換話者, 以及檢測多餘聲音並自動調整波束指向,

捕捉空間中所有人的自然聲音, 達到極度清晰的線上會議通訊音質。

活用長年培養出來的專業音響技術與知識, 提供解決方案, 建構更加舒適且流暢的會議環境。



Close Up

Beamforming
特長

1

獨家研發的波束成形技術 × 語音活動檢測技術

透過獨家研發的波束成形技術 (PAT) , 可同時使用最多6道波束 (覆蓋區域x1、優先區域x5) , 追蹤、鎖定或拾取特定區域的話者聲音。而且利用語音活動檢測技術 (VAD) 能夠避免波束指向多餘的聲音, 例如鍵盤的打字聲或空調聲, 打造舒適的會議環境。

2

輕量小巧, 可設置於各種天花板

採業界最小的輕量設計, 約23x23cm、1.3kg左右, 即使天花板空間有限也能完美貼合。設置方法有嵌入天花板內部、安裝於天花板表面。若沒有暗架天花板, 麥克風本體也附有可用來安裝的VESA五金及符合VESA規格的螺絲孔 (螺距75mm) 。

3

支援Network Audio Dante

聲音的輸入與輸出基本與Dante相連, 可實現多樣化的訊號傳輸, 例如分為6頻的聲音輸出、經過Auto Mix的聲音輸出, 以及AEC參考訊號輸入。

此外還配備類比輸入與類比輸出, 故也支援Mix輸出至類比混音器。

4

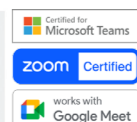
運用專屬軟體控制區域與進行各種設定

發布用於監控波束成形或進行進階設定的專屬軟體Digital Microphone Manager (DMM) , 以及運用網頁瀏覽器進行簡單設定的版本。能夠設定配置型的區域設計、波束通道單位的位置, 調整增益、等化器。此外, 也可建構攝影機連動區域或登錄、調用預設。

5

取得合作認證並有效利用

取得與其他企業的會議系統的合作認證, 連接時可選擇裝置、自動識別擴充功能, 以及調用建議設定。經過認證的設備, 其可靠度會為系統帶來良好效果。



無需透過控制系統

即可偵測發話者來同步連動視訊鏡頭

01 偵測發話者



波束成型陣列麥克風
ATND1061DAN
ATND1061LK

02 輸出發話者位置數據

03 視訊鏡頭定位發話者位置



鏡頭聚焦發話者



一定時間以上無人發言的情況
會切換回全體畫面

透過獨家開發的波束成型技術 (PAT)

麥克風可以偵測發話者的位置並同步連動視訊鏡頭。
實現流暢舒適的會話環境。



對應機種情報
(僅日文)

■ <已確認支援Panasonic通訊協定機種>

- Panasonic Connect Co., Ltd AW-UE20/40/50 AW-HE20

■ <已確認支援JVC Standard 通訊協定機種>

- JVC KENWOOD: KY-PZ200、KY-PZ200N、KY-PZ510N

■ <已確認支援VISCA over IP機種>

- Sony Marketing Inc. SRG-X40UH
- Canon Marketing Japan Inc. CR-N300
- BOLIN TECHNOLOGY B2-220
- AVer PTC310UV2、PTZ310UNV2

※ 依據設備與環境，視訊鏡頭的追蹤精準度會有所差異。

■ Audio-Technica LINK輸出

透過菊鍵式連接實現複數通道數位訊號傳輸

Audio-Technica LINK^{*1}是一款活用IP技術來穩定、低延遲地傳輸複數通道中未經壓縮的數位聲音訊號和控制訊號的獨家通訊協定，且可以透過連接導線進行供電。

來自ATND1061LK的多通道數位聲音訊號可以單獨分配到混音器的輸入通道中。這類型的多通道傳輸因可以使用常見的通用型LAN連接線^{*2}，故能夠大幅減少音源線的數量。不再像類比連接方式需要連接多條音源線。且Audio-Technica習下所生產之設備可採菊鍵方式進行連接，比起需要使用通用PoE交換器的其他IP技術通訊協定更容易進行安裝與施工。

*1 Audio-Technica LINK功能僅適用於Audio-Technica旗下所生產的設備，無法連接至一般PoE交換器。

*2 請使用Cat5e以上、導體尺寸24AWG以上、帶屏蔽效果之連接線。

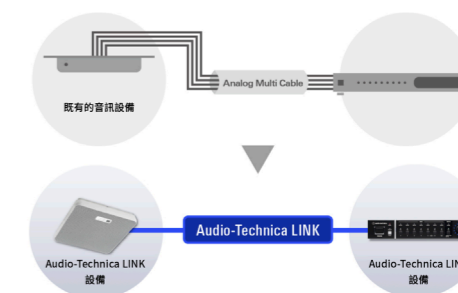
與類比連接的比較 傳送時減少雜訊

數位訊號比類比訊號，有著不容易受雜訊影響且易於壓縮的特性。且可以傳達比類比訊號更多的情報量。



與類比連接的比較 僅需一條乙太網路線即可連接

僅需一條乙太網路線，即可傳達最大達64組頻道的數位訊號。減少連接到天花板或牆壁的複數配線施工工序。



■ 搭載語音聲量自動調節功能

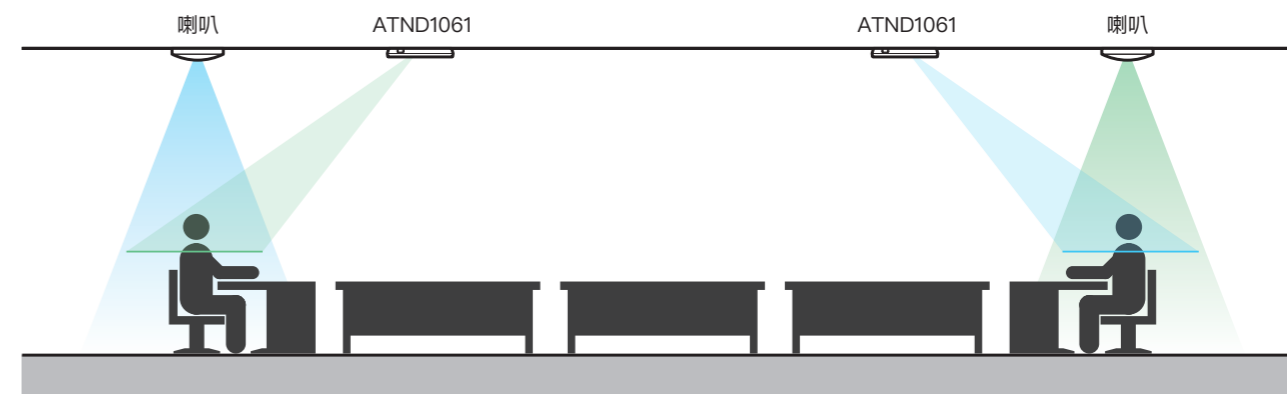
於大型會議室和教室中建構最自然的溝通環境

在大多數的公開播音系統中為了將單一發話者的聲音傳達給許多人，揚聲器相對需要輸出很大的音量，以使遠處的聽眾也能聽到聲音。語音調節功能可平衡同一空間內的音量，使身處同一空間內的人們能夠如同近距離談話般進行自然、清晰地交流。

一般常見的會議中，當聽眾距離演講者7公尺或更遠以上的距離時，便很難聽到演講者的實際聲音，但透過語音調節功能便可解決演講環境在單一邊長為10公尺或以上的大型空間造成的類似困擾。

<語音調節分區示意圖>

透過從距離揚聲器較遠的揚聲器發出聲音，可以增加整個空間的聆聽清晰度。將空間劃分為兩個或多個區域，使發話者的聲音僅從遠離發話者的揚聲器進行輸出。



<抑制回授的獨家技術>

如果麥克風所拾取的聲音直接從同一空間內的揚聲器輸出，則會因形成音訊迴路而產生高分貝的嘯叫音。為避免這樣的困擾，故Audio-Technica 為此特地開發了自家專屬的 AFBC (Adaptive FeedBack Canceller) 演算法，以打造抗回授的語音調節功能解決方案。

已安裝該設備的客戶則可以透過更新主機軟體和專用應用程式「Digital Microphone Manager」來啟用語音調節功能。

※如需使用語音自動調節功能，請將Dante更新至最新版本，詳細更新方式請參照產品網頁或右方 QR Code。

Dante更新教學



波束成形陣列麥克風
ATND1061DAN
ATND1061LK

RoHS

- 尺寸纖薄小巧，附有多樣化的安裝配件以應對各種安裝需求，能設置於各種類型的天花板上。
- 利用獨家研發的波束成形技術（PAT）即時鎖定話者位置，可調整波束指向，避免拾取多餘的雜音。
- 搭載傾斜功能，可調整波束指向，減少多餘的雜音。
- 特有的語音活動檢測技術（Voice Activity Detection），使麥克風可分辨打字聲或翻頁聲。
- 支援用於控制拾音區域與各種設定的專用軟體「Digital Microphone Manager」，可靈活對應各種大小的使用空間和各式各樣的會議型態。
- 內建2組網路接口，支援Dante/Audio-Technica LINK輸出。
- 取得與其他品牌的會議系統的合作認證，可與各公司的產品順暢無礙地連接。

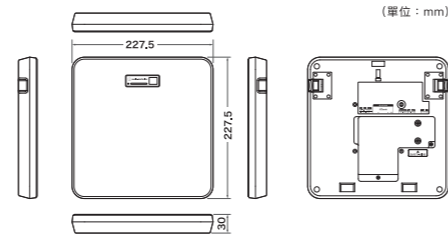


■設置類型



※VESA規格五金需另外購買。

■外形尺寸



<p>■重量</p> <p>電源 PoE (IEEE 802.3af Class 0) (ATND1061DAN) +48 VDC (Audio-Technica Link) (ATND1061LK)</p> <p>消耗電力 最大7W</p> <p>工作溫度範圍 0°C~40°C</p> <p>工作濕度範圍 25%~85% (無凝結)</p> <p>外型尺寸 227.5mm x 227.5mm x 30mm (WxDxH)</p> <p>重量 1250g (ATND1061DAN) 1243g (ATND1061LK)</p>	<p>■類比音訊</p> <p>頻率響應 20Hz ~ 20kHz (+1.0/-2.0dB)</p> <p>動態範圍 100dB (A-weighted)</p> <p>訊噪比 80dB (A-weighted)</p> <p>動態餘裕 20dB</p> <p>殘餘雜訊 -75.8dBu (A-weighted)</p> <p>總諧波失真 <0.1% (1kHz、unit)</p> <p>自噪聲 25dB SPL (A-weighted)</p> <p>MIC unit: -30dBu</p> <p>MIC unit: -50dBu</p> <p>LINE unit: +12.2dBu</p> <p>LINE unit: -10dBV、Switchable</p> <p>類比輸入 OUTPUT最大: +19.2dBu OUTPUT unit: +4dBu/-10dBV/-33dBV、Switchable</p> <p>類比輸出 OUTPUT最大: +19.2dBu OUTPUT unit: +4dBu/-10dBV/-33dBV、Switchable</p>	<p>■其他</p> <p>Dante: 1Gbps (ATND1061DAN) Audio-Technica Link: 100Mbps (ATND1061LK) IP控制: 100Mbps</p> <p>網路 取樣率: 48kHz 位元度: 24bit</p> <p>延遲 麥克風 (CH1~CH6): 47msec 麥克風 (Auto Mix CH): 79msec Dante: 最小250µsec、最大5msec (ATND1061DAN)</p> <p>I/O端子 網路 / Dante: RJ-45 (ATND1061DAN) 網路 / Audio-Technica Link: RJ-45(ATND1061LK) 類比輸入: 歐規端子3-pin 類比輸出: 歐規端子3-pin GPI: 歐規接頭3-pin</p> <p>幻象電源 類比輸入: 12V</p> <p>紅外線遙控器、表面安裝轉接器、安裝用螺絲 (M4x50mm) x4、嵌入式安裝轉接器、嵌入式安裝蓋、安裝用螺絲 (M4x10mm) x12、孔蓋、螺帽x4、卡扣襯套x2、固定用五金A x2、固定用五金B x2、固定用五金C x4、防震線、紮帶、安全帶、歐規接頭連接器x3、安裝模板</p> <p>附屬品</p>
--	--	--

規格如圖改良而異動，恕不另行通知。

■遙控器與GPI接口

使用附帶的遙控器可進行麥克風的靜音控制，透過應用程式的設定則能指定有效的功能，因此不需擔心操作失誤。此外，利用GPI能從外部控制設備控制接點。內建兩組接口，因此可選擇、設定不同接口的功能。

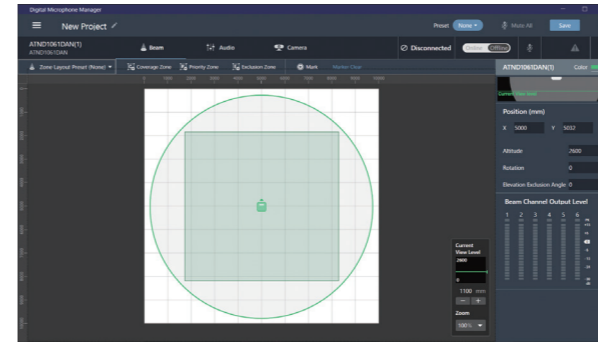


■獨家研發且獲得專利授權的波束成形技術

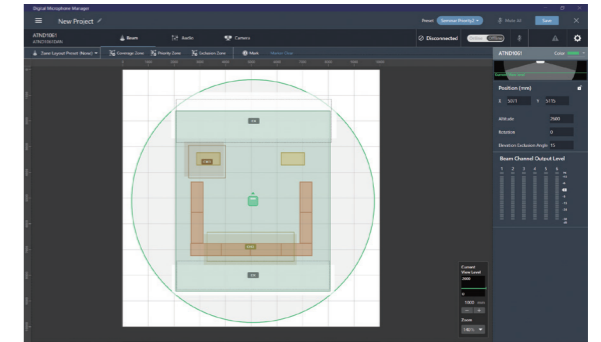
波束成形的設定可以分為兩種類型，分別是「覆蓋區域」與「優先區域」。覆蓋區域可以快速檢測和追蹤指定範圍內的聲音，而優先區域則能設定和監控最多五個不同的區域，每個區域都可切分為多個指定範圍進行追蹤。

優先區域具有調整增益的功能，能夠用於調節上級或講者等特定聲音，在需要錄音或透過不同通道進行提取的情況下相當便利。此外，還可以配合會議的佈局和運用形式切換預設，滿足不同情況的需求。

·共有16種預設可登錄、調用、匯入與匯出。



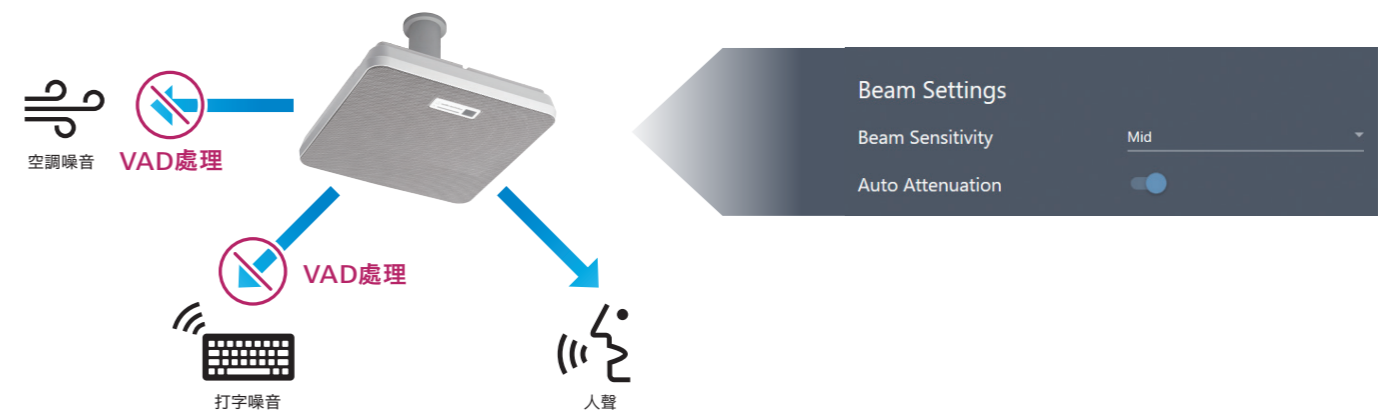
覆蓋區域



覆蓋區域與優先區域

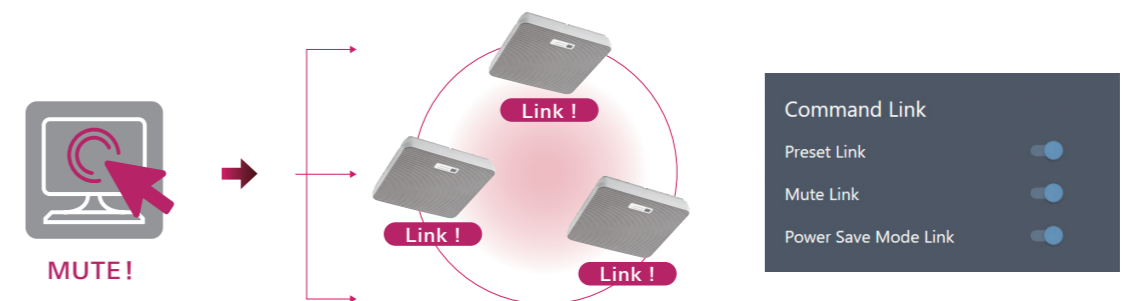
■語音活動檢測技術用於聚焦聲音與波束設定

內建VAD技術，避免波束指向多餘的聲音，例如鍵盤的打字聲或空調聲，且能以高 / 中 / 低三階段調整波束靈敏度，配合室內環境進行設定。同時具備Auto Attenuation功能，減少當波束無法檢測時（無音時）的多餘環境音。



■在使用的空間中進行合適的麥克風規劃和指令連結

在應用程式中可進行線上 / 離線設計，配合會議室、講堂與災害應變中心等不同用途與空間大小，規劃麥克風的所需數量、配置與收音範圍。最多可以設置20組麥克風。利用指令連結，只需將IP指令發送至1台設備，便能輕鬆地讓複數麥克風同時靜音、調用預設設定或切換為省電模式。

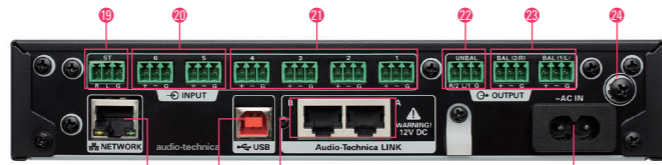
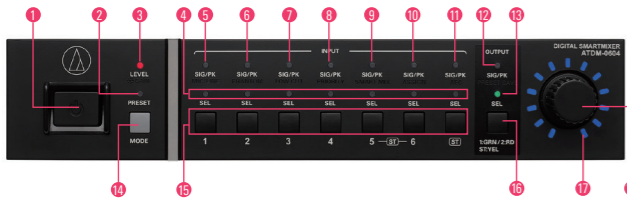
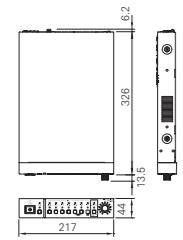


智慧型數位混音器 ATDM-0604a

RoHS

- 4組麥克風輸入，2組麥克風/線路輸入，1組非平衡立體聲輸入。
- 2組平衡輸出，1組非平衡立體聲輸出。
- USB音訊輸入/輸出（1路立體聲輸入，1路立體聲輸出）。
- 搭載SmartMixer™，可以選擇增益共享或閉門模式。
- 配有同時迴音消除和噪音消除器（最多可支援6組麥克風輸入）。
- 每個輸入系統有4段EQ，每個輸出系統有12段PEQ。
- 每個輸出系統都配有壓縮器，限幅器，8階段回授抑制器。
- 可從前面板完成音訊輸入/輸出設定，也可透過Web遠程管理器從PC進行詳細設定。
- IP遠程協議可以進行外部控制。

*SmartMixer™ 為日本鐵三角的商標與登錄商標。

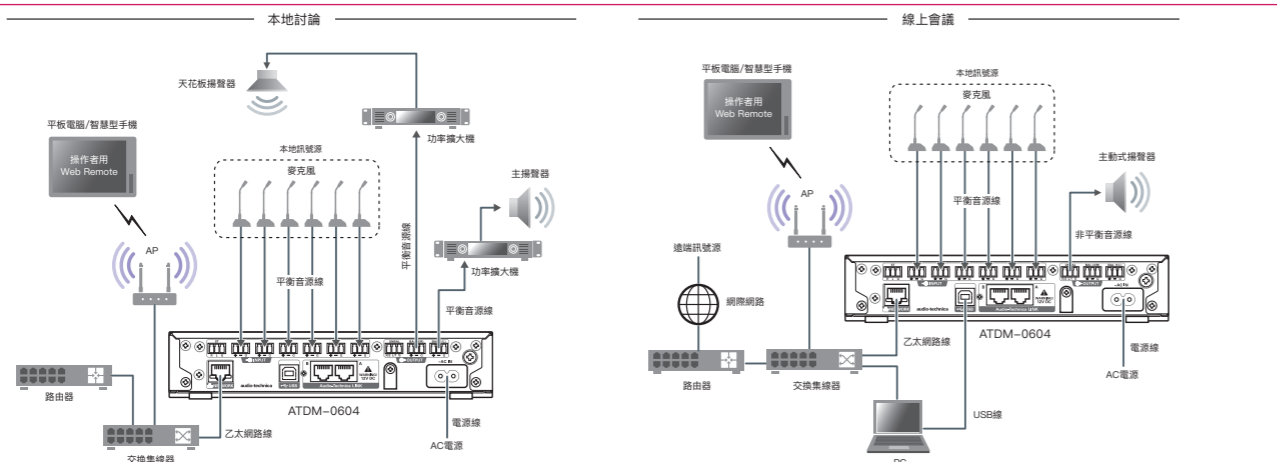


- | | | | | | |
|-------------------------|-----------------------------|-------------------|------------------------|---------------------------|------------------|
| 1 電源按鈕 | 7 SIG/PK · LOW CUT LED | 13 OUTPUT SEL LED | 19 非平衡輸入端口 (ST) | 23 平衡輸出端口 (BAL 1/L - 2/R) | 27 USB 端口 |
| 2 PRESET LED | 8 SIG/PK · PRIORITY LED | 14 MODE 按鈕 | 20 平衡輸入端口 (MIC / LINE) | 24 接地螺絲 | 28 LINK A / B 端口 |
| 3 LEVEL · GAIN LED | 9 SIG/PK · SMART MIX LED | 15 INPUT SEL 按鈕 | 21 平衡輸入端口 (MIC) | 25 NETWORK 端口 | 29 交流電源插口 |
| 4 INPUT SEL LED | 10 SIG/PK · ASSIGN LED | 16 OUTPUT SEL 按鈕 | 22 非平衡輸出端口 (UNBAL) | | |
| 5 SIG/PK · MIC/LINE LED | 11 SIG/PK · AEC LED | 17 音量指示 LED | | | |
| 6 SIG/PK · PHANTOM LED | 12 SIG/PK · PRESET SAVE LED | 18 音量調整旋鈕 | | | |

■重量 電源 AC100 ~ 240V 50/60Hz 消耗電力 17W 工作溫度範圍 0°C~40°C 工作溫度範圍 25%~85% (無凝結) 外型尺寸 219.3mm x 346.3mm x 44mm (WxDxH) 重量 1890g	■類比音訊 總諧波失真 0.03%以下, 1 kHz unit 殘餘雜訊 -86dBu以下, A-weighted 網路端子 RJ-45x1pcs 遠端控制 IP協議: RJ-45 x 1 IP位址: 192.168.33.102 (原廠預設) 通訊速度: 100 Mbps A/D轉換器 分辨率: 24bit、動態範圍: 115dB A/D轉換器 分辨率: 24bit、動態範圍: 115dB I/O連接 Audio-Technica LINK: RJ-45x4pcs 通訊速度: 100Mbps 立體聲輸入: 歐規插端子 (3-pin) MIC/LINE輸入1~6: 歐規插端子 (3-pin) 非平衡式輸出: 歐規插端子 (3-pin) 平衡式輸出 1/L與2/R: 歐規插端子 (3-pin) GPIO: 歐規插端子 (3-pin) 附屬品 歐規插接頭x11、機櫃安裝架 (長、短)、機櫃安裝架螺絲x6、電源線、腳墊x4	■其他 幻象電源 DC+48V 輸入衰減 -24dB 網路端子 RJ-45x1pcs 遠端控制 IP協議: RJ-45 x 1 IP位址: 192.168.33.102 (原廠預設) 通訊速度: 100 Mbps A/D轉換器 分辨率: 24bit、動態範圍: 115dB A/D轉換器 分辨率: 24bit、動態範圍: 115dB I/O連接 Audio-Technica LINK: RJ-45x4pcs 通訊速度: 100Mbps 立體聲輸入: 歐規插端子 (3-pin) MIC/LINE輸入1~6: 歐規插端子 (3-pin) 非平衡式輸出: 歐規插端子 (3-pin) 平衡式輸出 1/L與2/R: 歐規插端子 (3-pin) GPIO: 歐規插端子 (3-pin) 附屬品 歐規插接頭x11、機櫃安裝架 (長、短)、機櫃安裝架螺絲x6、電源線、腳墊x4
---	---	--

規格如因改良而異動，恕不另行通知。

設置示意

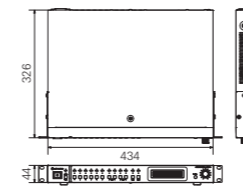


數位智慧混音器

ATDM-1012 ATDM-1012DAN

RoHS

- 10組獨立麥克風/線路輸入，附高品質麥克風前置放大器與立體聲放大器。
- 最多可連接 2 組懸掛式陣列麥克風 ES954 (另售)。
- 非平衡立體聲輸出x2、帶BTL電路的平衡輸出x8。
- 具備USB音訊輸入/輸出 (1個立體聲輸入/輸出)，無需驅動即可連接Windows/Mac。
- 搭載迴音消除器 (AEC, 最多10組麥克風輸入) 和噪音消除功能(Noise Cancellation), 可同時使用。
- 配備10個壓縮器與8個頻段的迴授抑制器 (FBS)。
- 透過Audio-Technica LINK 最大可以串聯8台混音器。
- 可透過IP遠程協議從外部進行控制。



ATDM-1012 背面



ATDM-1012DAN 背面



■ ATDM-1012

■重量 電源 AC100 ~ 240V 50/60Hz 消耗電力 65W 工作溫度範圍 0°C~40°C 工作溫度範圍 25%~85% (無凝結) 外型尺寸 482mm x 343mm x 49.8mm (WxDxH) 重量 3600g	■類比音訊 總諧波失真 0.03%以下, 1 kHz unit 殘餘雜訊 -88dBu以下, A-weighted 網路端子 Dante Primary / Secondary 端子 遠端控制 IP協議: RJ-45 x 1 IP位址: 192.168.33.102 (原廠預設) 通訊速度: 100 Mbps A/D轉換器 分辨率: 24bit、動態範圍: 115dB A/D轉換器 分辨率: 24bit、動態範圍: 115dB I/O連接 IP規格: RJ-45x4pcs 通訊速度: 100Mbps MIC/LINE INPUT 1~10: 歐規端子 (3-pin) ST INPUT 1/2: 歐規端子 (3-pin) OUTPUT 1~8: 歐規端子 (3-pin) ST OUTPUT 1/2: 歐規端子 (3-pin) 附屬品 歐規插接頭x22pcs、電源線	■其他 幻象電源 DC+48V (歐規端子輸入) 輸入衰減 -24dB 網路端子 Dante Primary / Secondary 端子 狀態指示 信號/峰值: 1 point (紅色/黃色/綠色) 峰值指示 (紅色): -5~0dB 峰值停留時間: 2秒 遠端控制 IP協議: RJ-45 x 1 IP位址: 192.168.33.102 (原廠預設) 通訊速度: 100 Mbps A/D轉換器 分辨率: 24bit、動態範圍: 115dB A/D轉換器 分辨率: 24bit、動態範圍: 115dB USB Type B 頻道立體聲輸入x1ch、立體聲輸出x1ch (24bit) 通訊速度: High-speed (480Mbps) I/O連接 IP規格: RJ-45x4pcs 通訊速度: 100Mbps MIC/LINE INPUT 1~10: 歐規端子 (3-pin) ST INPUT 1/2: 歐規端子 (3-pin) OUTPUT 1~8: 歐規端子 (3-pin) ST OUTPUT 1/2: 歐規端子 (3-pin) 附屬品 歐規插接頭x22pcs、電源線
---	--	---

■ ATDM-1012DAN

■重量 電源 AC100 ~ 240V 50/60Hz 消耗電力 65W 工作溫度範圍 0°C~40°C 工作溫度範圍 25%~85% (無凝結) 外型尺寸 482mm x 343mm x 49.8mm (WxDxH) 重量 3600g	■類比音訊 總諧波失真 0.03%以下, 1 kHz unit 殘餘雜訊 -88dBu以下, A-weighted 網路端子 Dante Primary / Secondary 端子 遠端控制 IP協議: RJ-45 x 1 IP位址: 192.168.33.102 (原廠預設) 通訊速度: 100 Mbps A/D轉換器 分辨率: 24bit、動態範圍: 115dB A/D轉換器 分辨率: 24bit、動態範圍: 115dB I/O連接 IP規格: RJ-45x4pcs 通訊速度: 100Mbps MIC/LINE INPUT 1~10: 歐規端子 (3-pin) ST INPUT 1/2: 歐規端子 (3-pin) OUTPUT 1~8: 歐規端子 (3-pin) ST OUTPUT 1/2: 歐規端子 (3-pin) 附屬品 歐規插接頭x22pcs、電源線	■其他 幻象電源 DC+48V (歐規端子輸入) 輸入衰減 -24dB 網路端子 Dante Primary / Secondary 端子 狀態指示 信號/峰值: 1 point (紅色/黃色/綠色) 峰值指示 (紅色): -5~0dB 峰值停留時間: 2秒 遠端控制 IP協議: RJ-45 x 1 IP位址: 192.168.33.102 (原廠預設) 通訊速度: 100 Mbps A/D轉換器 分辨率: 24bit、動態範圍: 115dB A/D轉換器 分辨率: 24bit、動態範圍: 115dB USB Type B 頻道立體聲輸入x1ch、立體聲輸出x1ch (24bit) 通訊速度: High-speed (480Mbps) I/O連接 IP規格: RJ-45x4pcs 通訊速度: 100Mbps MIC/LINE INPUT 1~10: 歐規端子 (3-pin) ST INPUT 1/2: 歐規端子 (3-pin) OUTPUT 1~8: 歐規端子 (3-pin) ST OUTPUT 1/2: 歐規端子 (3-pin) 附屬品 歐規插接頭x22pcs、電源線
---	--	---

Digital Microphone Manager

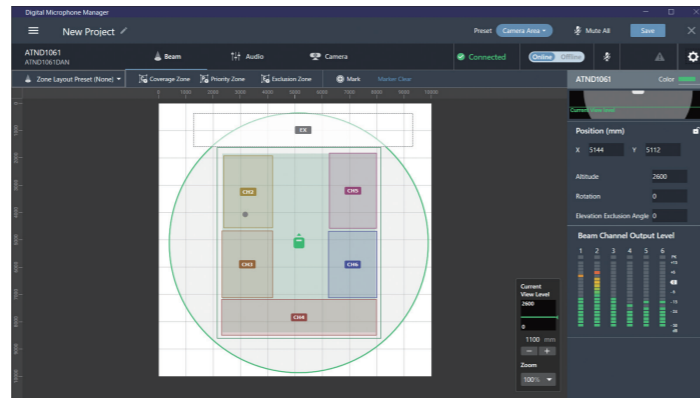
「Digital Microphone Manager」是支援ATND1061DAN操作的電腦安裝型應用程式。不僅能夠建立專案、設定麥克風、設定音訊，也可以預設實際安裝麥克風的房間配置，設定收音範圍。在連線環境中，能夠進行即時編輯或顯示話者位置。

此外更具備多樣化的功能，例如麥克風的一鍵靜音、個別靜音、調用 / 儲存預設（16種）、調用 / 儲存區域佈局預設（10種）、顯示設備清單、匯入 / 顯示房間圖片（png、jpg、bmp格式），以及紅外線遙控器接收設定等等。

· 支援的作業系統：支援Microsoft Windows10，建議解析度為1280x720以上。

波束區設定

- 可設定、鎖定或刪除覆蓋區域與優先區域 1 ~ 5 的位置 (X / Y / Z) 與尺寸 (WxD) *。也能顯示音訊輸入電平、調整輸入增益、靜音、高通濾波器，以及開啟 / 關閉4段等化器。
- 可設定、鎖定或刪除非收音區域的位置與範圍大小。*
- 透過位置標記可標明檢測到聲音的位置，也能刪除標記。*
*每組麥克風對應的調整上限為16種。



音訊設定

- 可設定覆蓋通道與優先通道 1 ~ 5 的增益、4段等化器，開啟 / 關閉高通濾波器、靜音或調整音量。此外，還能複製已設定好的音訊設定。共享增益後也可輸出至Auto Mix通道。
- Auto Mix通道不僅能夠輸出Gain Sharing的音訊，也包含經過AGC、AEC、NC的音訊。此外，Analog Output通道可輸出Auto Mix通道進行類比轉換後的音訊。
- Analog Input通道可選擇的輸入類型有Mic與Line，選擇Mic會供應12V幻象電源。此外也能設定4段等化器。



Auto Mix通道設定

● 各程序設定項目如下。

AGC設定	Auto Mix設定	AEC設定	NC設定

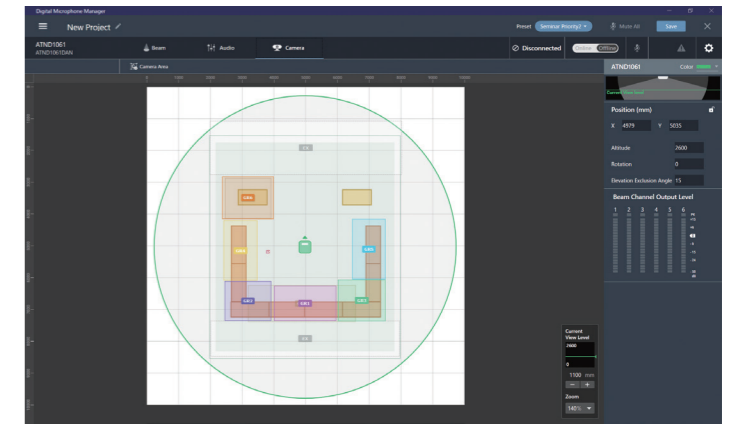
此設定可將低於目標水平的音量增大，亦可將高於目標水平的音量減小。（-10~10dB）

此設定可選擇與單一或複數麥克風分享增益。

此設定可從Analog Input、Dante訊號以及Digital Input中選擇參考訊號。

Camera Area設定

- 檢測Camera Area內的話者並輸出IP指令作為位置資料。以輸出的位置資料為依據，透過AMX或Crestron等控制界面，設計攝影機的運動方案。可設定、鎖定或刪除Camera Area的位置 (X / Y / Z) 與範圍大小 (WxD)。
- 最多可選擇8個分配給Camera Area的群組。可調整位置資料的IP指令通知間隔，區間為100msec~300,000msec。
· 每組麥克風對應的調整上限為16種。



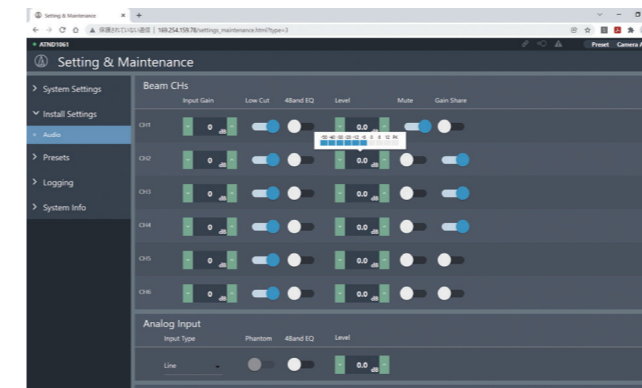
Web Remote

Web Remote是在網頁瀏覽器上運作的應用程式。透過Web Remote可顯示、設定或編輯麥克風本體內建的數據，因此可以在線上進行網路設定，變更或監控波束的聲音位準設定。不需安裝專屬應用程式，只要有電腦便能操作設定。

· 支援的作業系統：支援Microsoft Windows8.1以上、MacOS Mojave以上、Android OS8.0以上、iOS 12以上的系統。

音訊設定

- 可設定覆蓋通道與優先通道 1 ~ 5 的增益，開啟 / 關閉高通濾波器、4段等化器、靜音或增益分享，也能調整和監控音量。



LED設定

- 可以變更新用來顯示麥克風狀態的LED指示燈顏色。通話（解除靜音）、靜音和省電模式各有10種顏色可選。同時內建調光設定，可減少亮度。



Locate

搜尋設備專屬應用程式

用於尋找已連接網路的設備（波束成形陣列麥克風、控制單元、混音器等）。可顯示IP位址、設定名稱，並在網頁瀏覽器進行設定與共享。這是安裝於電腦的專屬應用程式，在不清楚同一區域網路的IP位址時，運用此程式來查詢相當便利。

Identify	Name	Model	IP Address	Link Status
<input type="radio"/>	ATDM-0604	ATDM-0604	169.254.60.167	-
<input type="radio"/>	ATDM-1012DAN	ATDM-1012DAN	169.254.33.140	-
<input checked="" type="radio"/>	ATND1061	ATND1061DAN	169.254.159.78	Unknown
<input type="radio"/>	ATDM-1012	ATDM-1012	169.254.244.198	-
<input type="radio"/>	ATUC-IR	ATUC-IR	169.254.107.253	-

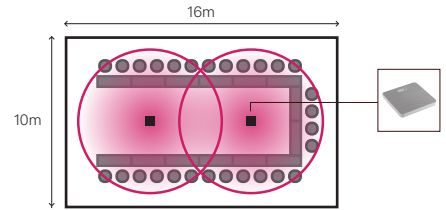
擴充性

使用IP控制可與AMX、Crestron和其他觸控螢幕介面以及系統控制器相容，順利整合各種視聽控制程式。



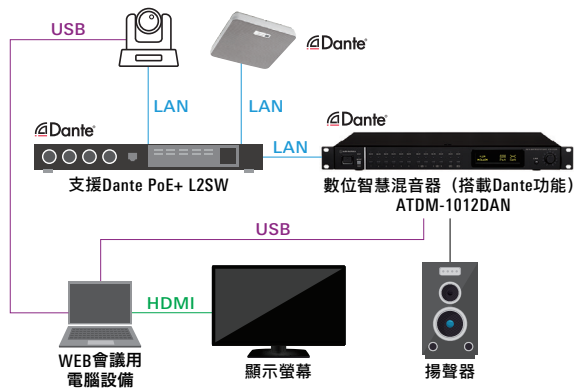
使用Dante連接的示意圖

Dante是由Audinate研發的網路音訊規範。透過IP網路和乙太網路可傳輸/接收多頻道的低延遲未壓縮數位音訊與控制數據。使用LAN傳輸線與網路交換器可自由建立音訊路由。網路端子模式有兩種，分別為單線模式與分離模式。

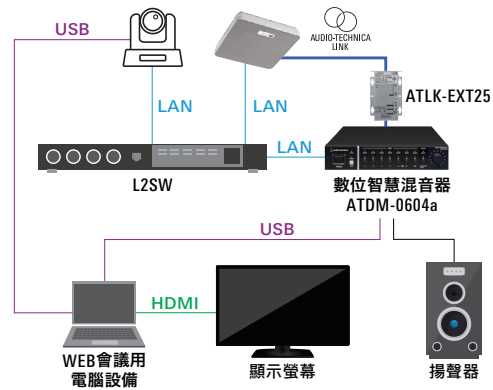


Mode	BPort	APort [PoE]
Single Cable	—	Audio & Control
Split	Control	Audio

Dante 系統佈局示意



Audio-Technica LINK 系統佈局示意



※ 依據設備與環境，視訊鏡頭的追蹤精準度會有所差異。

Distributor

台灣鐵三角股份有限公司

[台北營業所] 7106-073 台北市大安區大安路一段80號1樓 Tel.(02)8772-8608 Fax.(02)8772-8607
 [台中營業所] 7404-010 台中市北區三民路三段56號1樓 Tel.(04)2227-5608 Fax.(04)2227-7608
 [高雄營業所] 7802-031 高雄市苓雅區三多三路250號1樓 Tel.(07)338-8369 Fax.(07)338-8719
 [客戶服務中心] service@audio-technica.com.tw Tel.0800-774-488 Fax.(03)498-8316

服務時間：星期一至五：8:00AM ~ 12:00PM；13:00PM ~ 17:00PM

□ 本目錄中的公司名稱、產品名稱為屬於各公司的商標或註冊商標。 □ 若產品規格與樣式如因改良而變更，恕不另行通知。 □ 產品實際顏色可能因印刷而造成差異，敬請見諒。 □ 產品價格不包含施工費、設置調整費及運送費用。 □ 未標記為配件之產品皆不會隨附。 □ 本目錄內容為2024年3月為止之資訊。

www.audio-technica.com.tw

安全上的注意事項

- 請務必於仔細閱讀「使用說明書」與「保固書」後，再正確使用本目錄之產品。
- 請勿將裝置置於高溫多濕或充滿灰塵、油煙的地方，以免造成觸電、故障或火災。