



Network Ceiling Speaker ATSP-30 Series

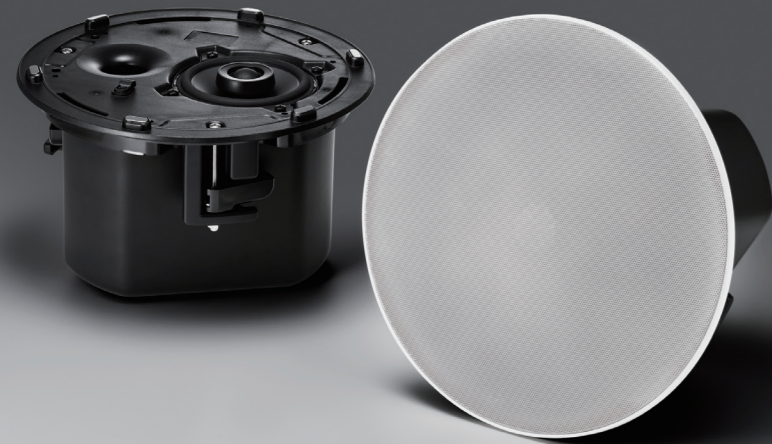


智能化安裝與運用

打造舒適順暢的溝通空間

專為設備環境設計的網路吸頂式揚聲器

在既有的麥克風、擴大機與混音器產品系列中，新增支援網路的吸頂式揚聲器。鐵三角的會議解決方案，從聲音的「入口」麥克風到「出口」揚聲器，全方位支援整體系統。



Dante®

AUDIO-TECHNICA
LINK

為您準備「Dante型」和「Audio-Technica LINK型」

提供「Dante型」和「Audio-Technica LINK型」兩種系列。為了能夠靈活的結合系統設計，以主揚聲器與擴充揚聲器的成對配置為基本，同時也可單獨搭配主揚聲器。

型號	ATSP-30DP	ATSP-30LP
傳輸方式	Dante	Audio-Technica LINK
輸入電源	PoE+	ATLK-EXT30/ATLK-EXT165
設定方式	專用App	ATDM Series用App

Features

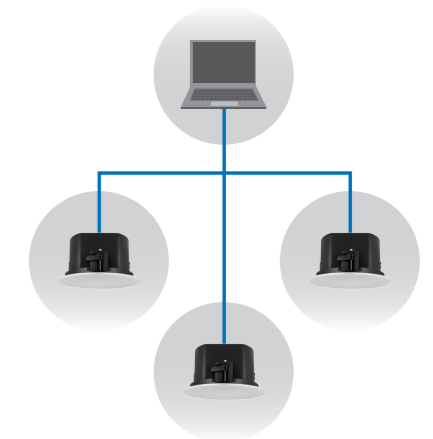
整合數位音響系統

- 數位整合系統
從麥克風到揚聲器，整個音響系統皆可透過低延遲且損耗極少的數位訊號進行整合。
- 鐵三角產品的系統組成
從音訊的「入口」麥克風到「出口」揚聲器，全方位支援整體系統。
- 內建音效設定
以鐵三角麥克風的特性為基礎，搭載可依使用環境及場景進行選擇的音效設定（揚聲器EQ預設）。



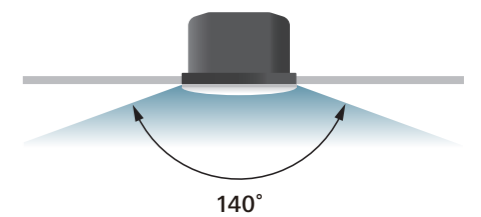
網路揚聲器的特有功能

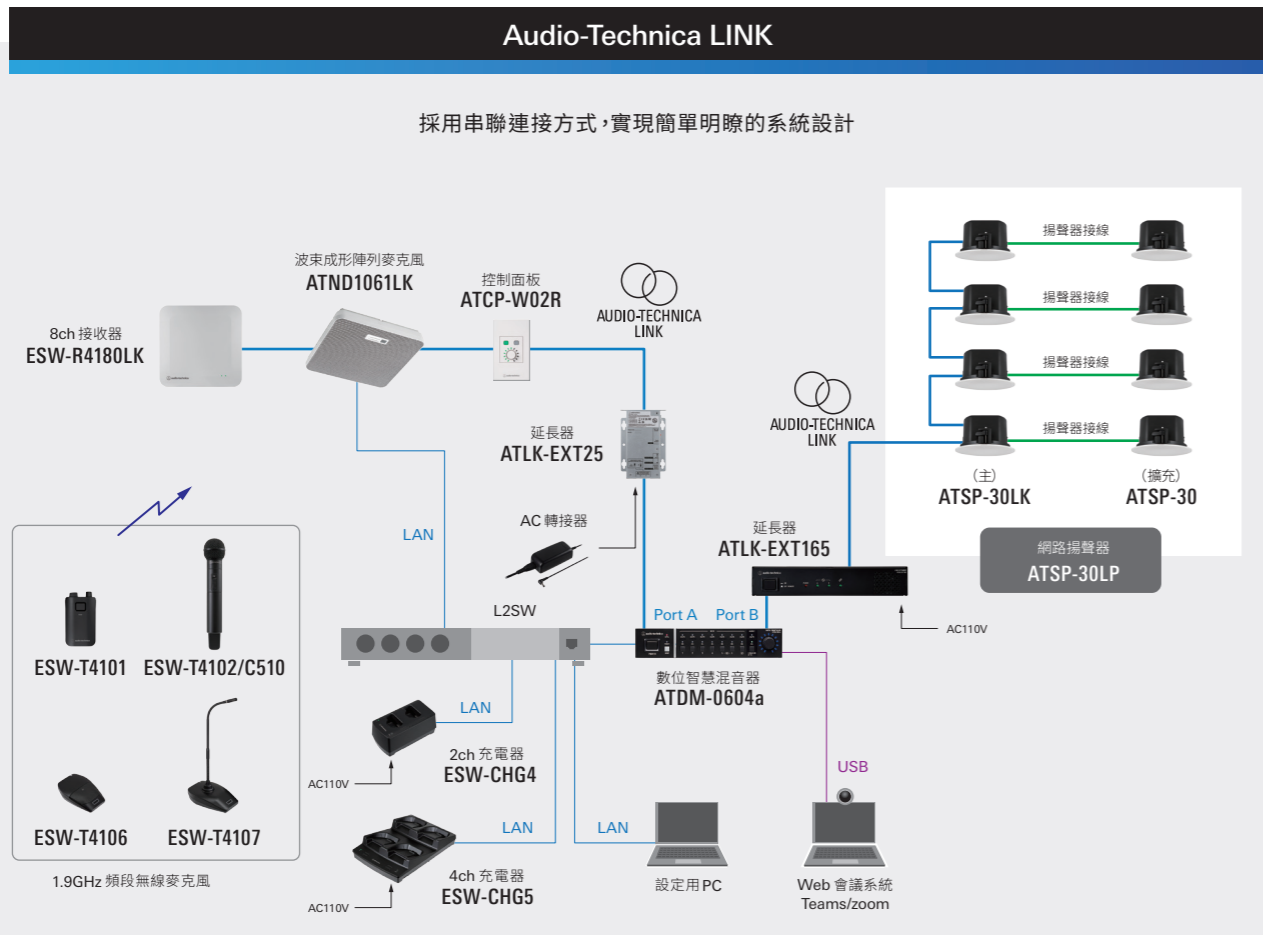
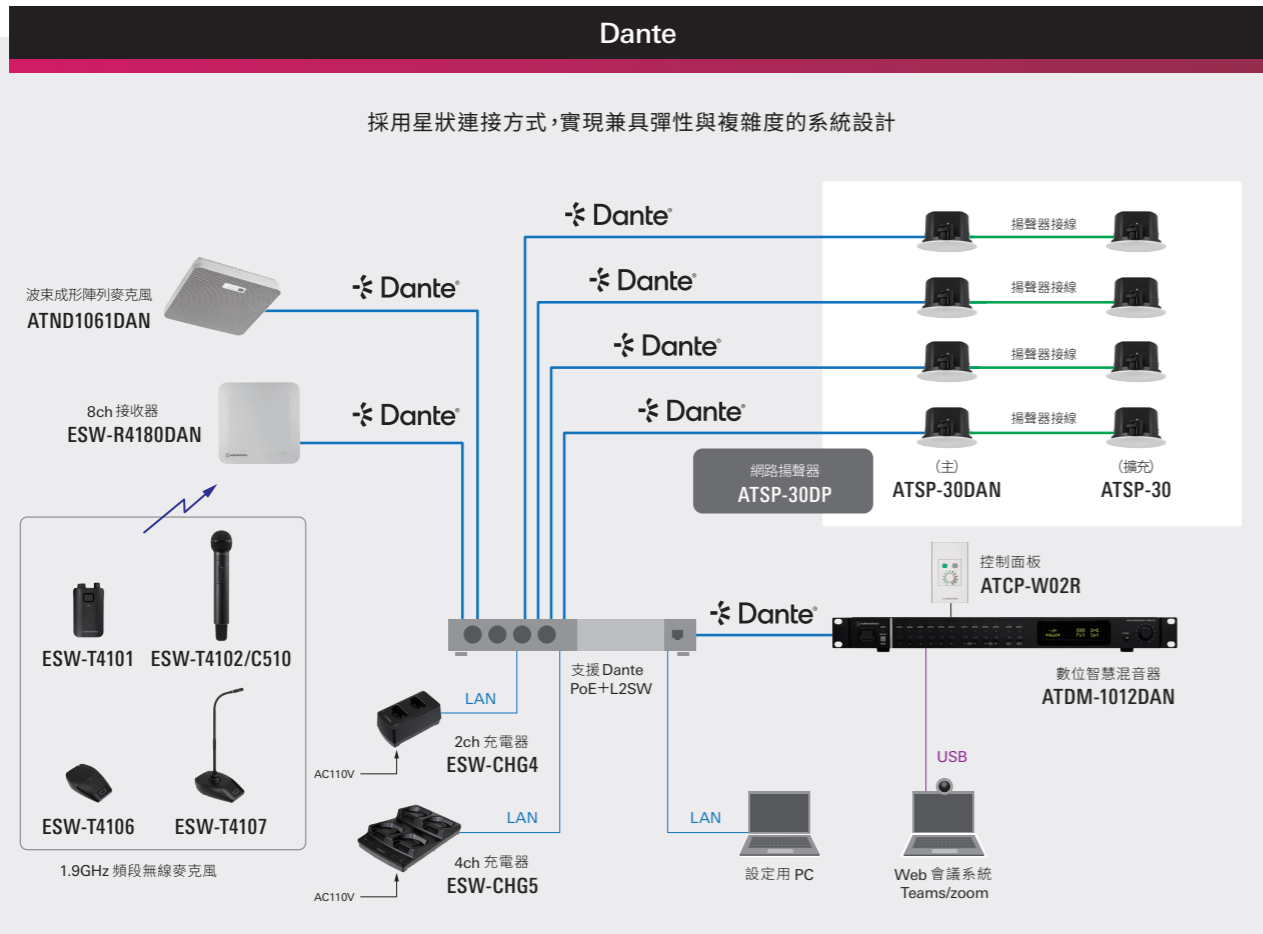
- 揚聲器控制
各揚聲器以IP位址或ID識別，透過IP控制或專用應用程式可進行遠端操作。此外，支援集中控制及個別控制兩種方式的設定與調整。
- 揚聲器的個別調整
主揚聲器與擴充揚聲器可分別設定不同的音訊訊號。可依用途及安裝位置，透過專用應用程式進行音量、音色、及靜音等細部的調整設定。因此能夠針對各擴音區域進行音量設定，並能靈活對應空間的分割與合併。



兼具高音質與安裝便利性

- 廣泛的覆蓋範圍
兼具 140° 廣角覆蓋與高品質音效。其自然的音場擴散與渾厚的低音表現，能完美勝任 BGM 及各類影音播放需求。
- 薄型輕量設計
採用薄型設計，即使因天花板上方的空間有限或因裝潢設計上的限制，也能輕鬆安裝；搭配 2.6kg 的輕量化設計，讓施工過程更加順暢。
- 施工時所需附屬配件
產品隨附所有必要的安裝配件，能有效簡化施工流程。

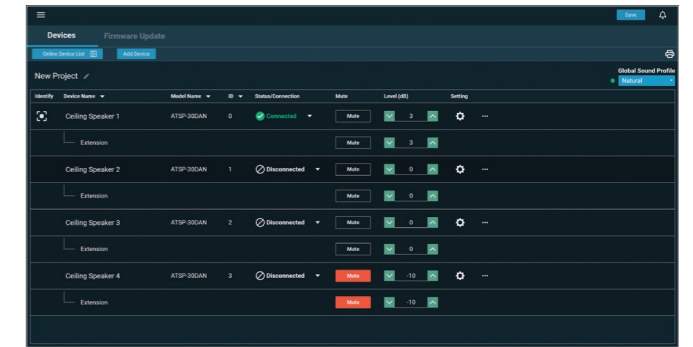




Dante Speaker Setup Tool

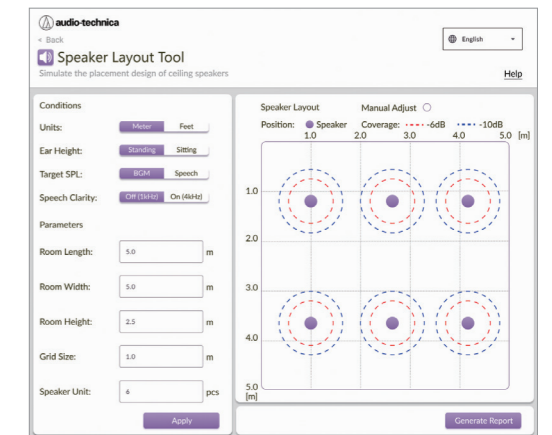


專為支援本公司Dante揚聲器所開發的應用軟體。可一覽已連接的揚聲器設備，並可直接存取及設定各裝置的音量、EQ等各項參數。此外，在離線環境下也可建立及編輯設定檔，讓您在現場操作前能夠預先準備好設定值，使施工與調整作業更加順利進行。另外，簡約且高辨識度的使用者介面 (UI)，讓統一管理多台設備與變更設定更加輕鬆省力。



Speaker Layout Tool

專為支援本公司網路揚聲器的網頁應用程式。在系統設計時，透過簡單的輸入與拖曳操作，即可直接檢視喇叭的配置位置。輸入空間尺寸、聆聽者耳朵高度、目標音壓、清晰度等條件後，系統會自動計算揚聲器的均衡配置。可在平面圖上視覺化的確認-6dB / -10dB的覆蓋範圍。配置結果可以PDF格式輸出為簡易報告，方便用作為提案資料或公司內部討論時使用。

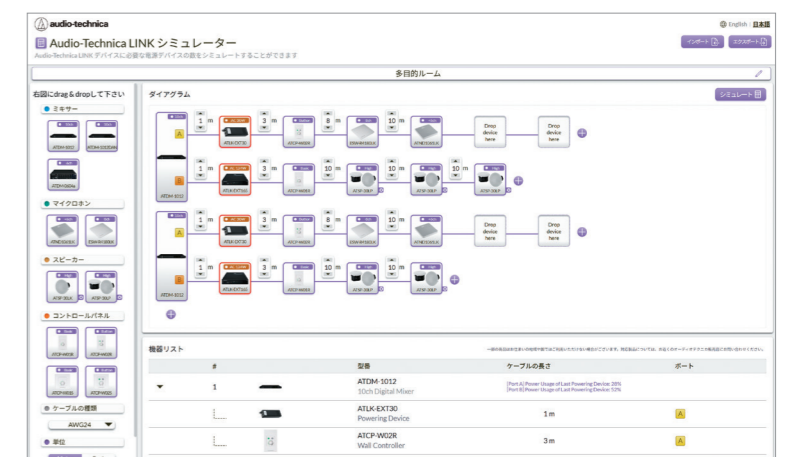


※本應用程式為線上瀏覽器網頁應用程式。

Audio-Technica LINK Simulator



專為 Audio-Technica LINK 開發的系統設計網頁應用程式。在畫面上，透過簡單的操作，即可配置設備及設備間的LAN線長度。模擬結果顯示，當設備配置的供電不足時，系統會自動建議所需的電力供應裝置。由於能即時獲得結果，因此能更快做出評估採用的報價，以及提升確認設計階段時所需構成要素的效率。



※本應用程式為線上瀏覽器網頁應用程式。

EASE Focus

可支援AFMG公司的EASE®軟體「EASE Focus」進行3D音場模擬。透過對空間形態與構造的全方位考量，打造最精準的音響系統。

※EASE® is a registered trademark of AFMG Technologies GmbH.

網路揚聲器
ATSP-30DP
RoHS

網路揚聲器
ATSP-30DAN (單品)
RoHS



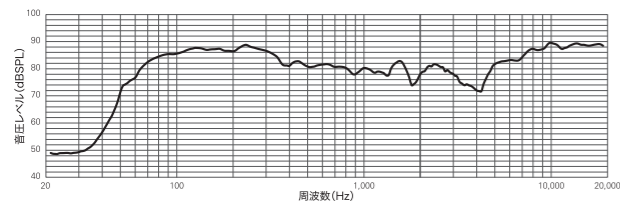
Dante支援型號

可對主揚聲器及擴充揚聲器分別發送不同的聲音訊號。內建 DSP 設定 (4段EQ、音效設定、延遲、耗電量限制、相位反轉、連接狀態等) 可透過 Dante Speaker SetupTool 進行調整。以符合空間的聲響特性,呈現出最佳音效。

揚聲器配置

- ATSP-30DP : ATSP-30DAN與ATSP-30成對組合
 - ATSP-30DAN : 主揚聲器
 - ATSP-30 : 擴充揚聲器 (類比)
- ※主揚聲器與擴充揚聲器以揚聲器線連接

頻率特性 (ATSP-30DAN、ATSP-30LK、ATSP-30 共通)



擴充揚聲器



主揚聲器

網路揚聲器
ATSP-30LP
RoHS

網路揚聲器
ATSP-30LK (單品)
RoHS



Audio-Technica LINK支援型號

可對主揚聲器及擴充揚聲器分別發送不同的音訊信號。內建 DSP 設定 (4段EQ、音效設定、延遲、耗電量限制、相位反轉、連接狀態等) 可透過數位混音器 ATDM 系列的Web Remote或 Smart Mixer Manager進行調整。以符合空間的聲響特性,呈現出最佳音效。

揚聲器配置

- ATSP-30LP : ATSP-30LK與ATSP-30的成對組合
 - ATSP-30LK : 主揚聲器
 - ATSP-30 : 擴充揚聲器 (類比)
- ※主揚聲器與擴充揚聲器以揚聲器線連接



附屬品



■ATSP-30DAN	■ATSP-30LK	■ATSP-30
I/O連接器 輸入/輸出: RJ45 Dante 輸出: 歐規接線端子 2 pin	I/O連接器 輸入/輸出: RJ45 Audio-Technica LINK A 接口 輸入/輸出: RJ45 Audio-Technica LINK B 接口 輸出: 歐規接線端子 2 pin	I/O連接器 輸入: 歐規接線端子 2 pin
電源 PoE +	電源 Audio-Technica LINK	揚聲器單元 2way同軸: 4吋徑中低音單體、0.75吋徑高音單體
揚聲器單元 2way同軸: 4吋徑中低音單體、0.75吋徑高音單體	揚聲器單元 2way同軸: 4吋徑中低音單體、0.75吋徑高音單體	重量 2.4kg
重量 2.6kg	重量 2.6kg	外形尺寸 Ø265.1mm×161.5mm
外形尺寸 Ø265.1mm×161.5mm	外形尺寸 Ø265.1mm×161.5mm	Plenum 等級認證 UL 2043
Plenum 等級認證 UL 2043	Plenum 等級認證 UL 2043	工作溫度範圍 0°C ~ 40°C
工作溫度範圍 0°C ~ 40°C	工作溫度範圍 0°C ~ 40°C	保存溫度範圍 -20°C ~ 60°C
保存溫度範圍 -20°C ~ 60°C	保存溫度範圍 -20°C ~ 60°C	額定靈敏度 (dB SPL) 84dB SPL at 1m/1W
數位訊號處理 等化器 (4段EQ 音效設定)-延遲-相位反轉	數位訊號處理 等化器 (4段EQ 音效設定)-延遲-相位反轉	最大輸出音壓級 (dB SPL) 93dB SPL at 1m
額定靈敏度 (dB SPL) 84dB SPL at 1m/1W	額定靈敏度 (dB SPL) 84dB SPL at 1m/1W	最大輸出功率 (W) 9W (ATSP-30DAN) + 9W (ATSP-30)
最大輸出音壓級 (dB SPL) 93dB SPL at 1m	最大輸出音壓級 (dB SPL) 95dB SPL at 1m	最大消耗功率 (W) 24W
最大輸出功率 (W) 9W (ATSP-30DAN) + 9W (ATSP-30)	最大輸出功率 (W) 12W (ATSP-30LK) + 12W (ATSP-30)	頻率特性 (-10dB) 50Hz ~ 20kHz
最大消耗功率 (W) 24W	最大消耗功率 (W) 30W	覆蓋角度 140°
頻率特性 (-10dB) 50Hz ~ 20kHz	頻率特性 (-10dB) 50Hz ~ 20kHz	開孔尺寸 Ø228mm
覆蓋角度 140°	覆蓋角度 140°	開孔尺寸 Ø228mm
開孔尺寸 Ø228mm	開孔尺寸 Ø228mm	附屬品 固定環×2、嵌入式安裝蓋板×2、支撐架×4、防塵安全鋼絲索×2
附屬品 固定環×2、嵌入式安裝蓋板×2、支撐架×4、防塵安全鋼絲索×2 歐規接線端子×2、安裝定位模板×2、螺絲 (M3×8mm)×8 螺絲 (M4×8mm)×4、快速入門指南 ※以上為ATSP-30DP(成對組合)附屬品內容	附屬品 固定環×2、嵌入式安裝蓋板×2、支撐架×4、防塵安全鋼絲索×2 歐規接線端子×2、安裝定位模板×2、螺絲 (M3×8mm)×8 螺絲 (M4×8mm)×4、快速入門指南 ※以上為ATSP-30LP(成對組合)附屬品內容	

Audio-Technica LINK專用供電配件

連接延伸器
ATLK-EXT165
RoHS



支援ATSP-30LP(最多4對)及ATSP-30LK(最多4台)供電。

連接延伸器
ATLK-EXT30
RoHS

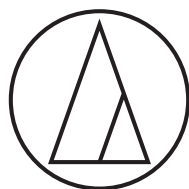


支援ATSP-30LP(1對)及ATSP-30LK(1台)供電。



I/O連接器	連接電源狀態: 歐規接線端子 (3pin) CHAIN: DU / CU 連接端子 (RJ45 x 2)
電源	AC 100V ~ 240V 50/60Hz
消耗功率	15W ~ 160W(最大)、ATUC-50DU 50台相當於2.55A
工作溫度範圍	0 ~ 45°C
工作溫度範圍	25 ~ 85%
外形尺寸	W217×D333.5×H40.5mm
重量	2.2kg
附屬品	Euroblock 連接器×1(黑)、桌面安裝底座、AC電源線、AC插座轉接器

I/O連接器	Audio-Technica LINK 輸入端子: DATA Audio-Technica LINK 輸出端子: DATA + POWER SUPPLY
電源	AC 100V ~ 240V 50/60Hz
消耗功率	0.5 ~ 36W(最大)
工作溫度範圍	0 ~ 40°C
工作溫度範圍	25 ~ 85%
外形尺寸	W55.0mm×D36.5mm×H173.5mm(含突出部份)
重量	180g
附屬品	AC電源線、AC插座轉接器



audio-technica

Distributor

台灣鐵三角股份有限公司
www.audio-technica.com.tw

〒 320012 桃園市中壢區過嶺里福達路二段 322 巷 6 號
TEL:(03)498-5831 FAX (03)498-5830

聯絡窗口 (客服時間：平日 9:00 ~ 12:00/ 13:00 ~ 17:00)
關於商品或故障、維修方面等問題，請直接洽詢購入商品之店家，或來電洽詢客服人員。

●商品相關資訊

台北營業所	TEL : (02)8772-8608	FAX : (02)8772-8607
台中營業所	TEL : (04)2227-5608	FAX : (04)2227-7608
高雄營業所	TEL : (07)338-8369	FAX : (07)338-8719

●故障、維修資訊

客服中心

TEL : 0800-774-488

E-mail : service@audio-technica.com.tw

●Global Support Contact : www.at-globalsupport.com



安全注意事項

●使用前請務必詳閱「使用說明書」，以正確使用該產品。

●為防止造成火災、觸電或故障等情形，請勿將產品設置於潮濕、多水、多塵與多油煙之處。

目錄內頁所記載之公司名稱、產品名稱，屬於其各公司的商標及註冊商標。因印刷因素，產品實際顏色可能與本目錄有所出入。產品規格因改良而有所變更時，恕不另行通知。
本目錄的刊載內容為截至2026年4月為止之資訊。