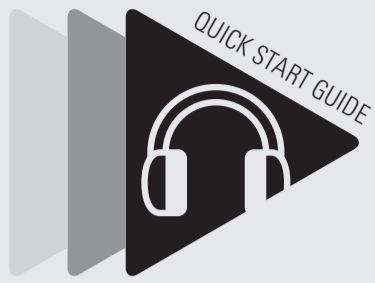




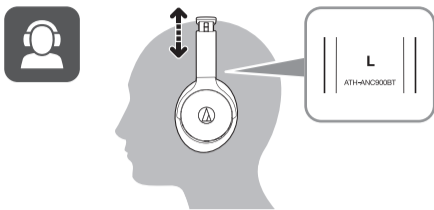
audio-technica



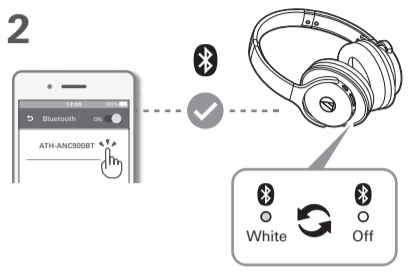
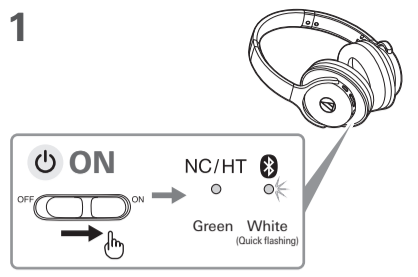
ATH-ANC900BT

Check

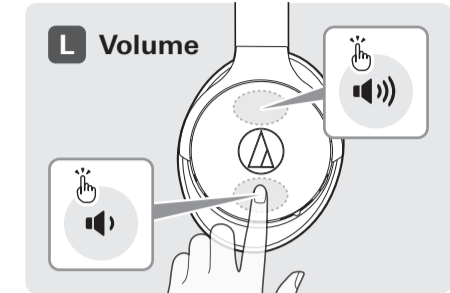
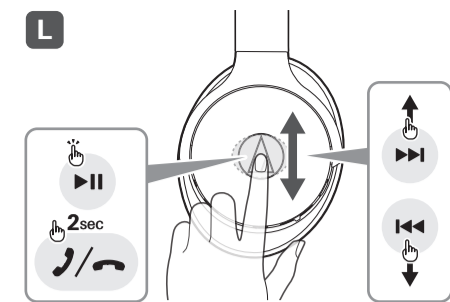
- Headphones
- Cable (1.2 m (3.9'))
- USB charging cable
- Airplane adapter
- Case
- Quick start guide (this leaflet)
- Caution guide



Pairing



Music/Phone

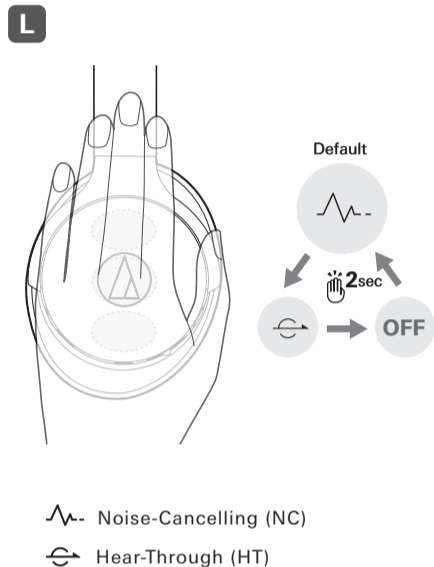


Quick Hear-Through

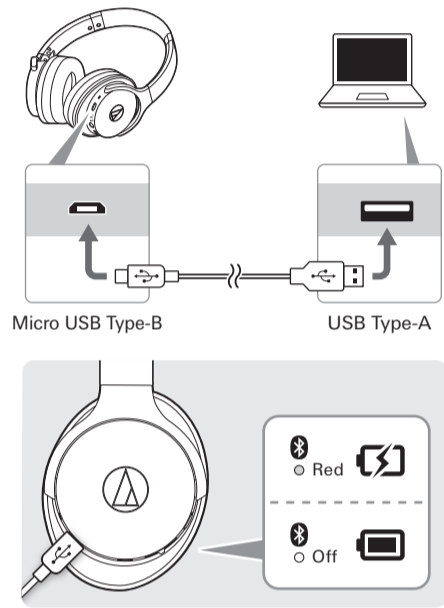


The volume decreases to allow for a quick check on ambient noise.

Noise-Cancelling, etc.



Charge



Information

For more information on how to use this product, visit the Audio-Technica website at the URL listed below and contained in the QR code.

www.audio-technica.com

To more conveniently use the product, use our app for smartphones.

Download on the **App Store**

GET IT ON **Google Play**

The Bluetooth® word mark and logos are owned by Bluetooth SIG, Inc. and any use of such marks by Audio-Technica Corporation is under license. All other trademarks are property of their respective owners.

Apple and the Apple logo are trademarks of Apple Inc., registered in the U.S. and other countries.

App Store is a service mark of Apple Inc.

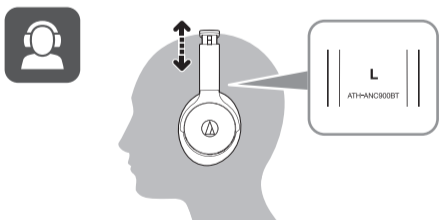
Google Play and the Google Play logo are trademarks of Google LLC.

Audio-Technica Corporation
2-46-1 Nishi-naruse, Machida, Tokyo 194-8666, Japan
www.audio-technica.co.jp ver.1 2018.07.01
©2018 Audio-Technica Corporation 132313920-01-02 ver.2 2018.11.01

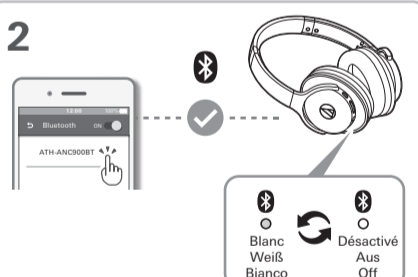
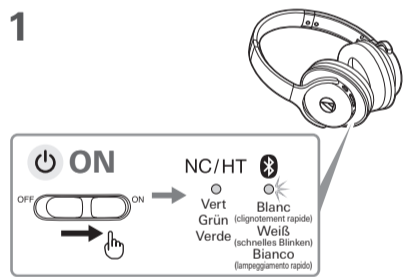
Français / Deutsch / Italiano

Contrôle / Kontrolle / Controllo

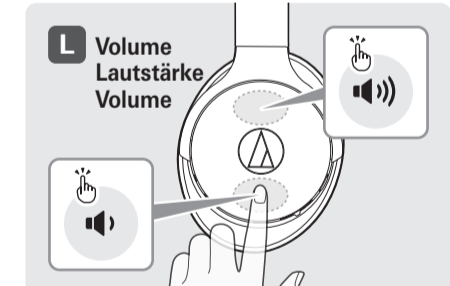
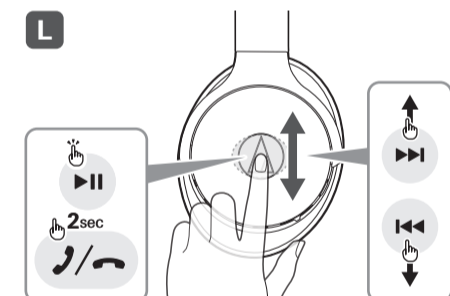
- Casque / Kopfhörer / Cuffie
- Câble (1,2 m) / Kabel (1,2 m) / Cavo (1,2 m)
- Câble de recharge USB / USB-Ladekabel / Cavo per la carica USB
- Adaptateur pour avion / Flugzeugadapter / Adattatore per aereo
- Étui / Etui/ Custodia
- Guide de prise en main (ce dépliant) / Kurzanleitung (dieser Handzettel) / Guida rapida (questo opuscolo)
- Guide de mise en garde / Sicherheitsanweisungen / Guida precauzionale



Appairage / Paarung / Associazione



Musique/Téléphone / Musik/Handy / Musica/Telefono



Hear-Through rapide / Schnelles Hindurchhören / Quick Hear-Through

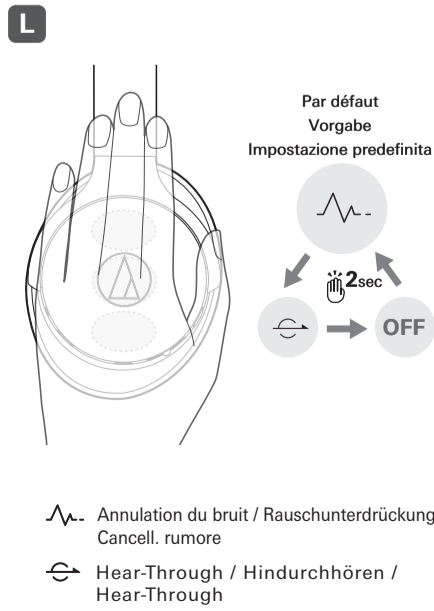


Le volume diminue pour permettre une écoute rapide du bruit ambiant.

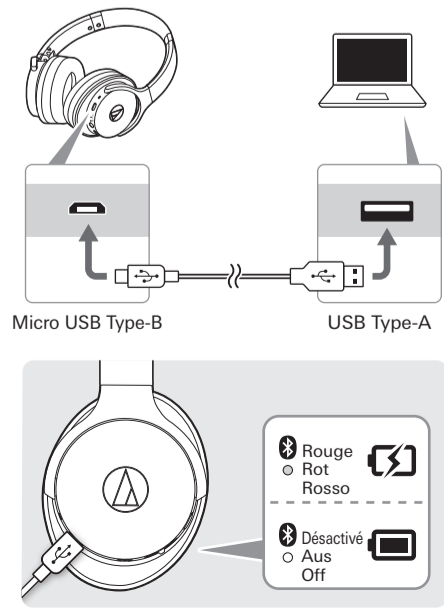
Die Lautstärke wird abgesenkt, um schnell Umgebungsgeräusche hören zu können.

Il volume viene abbassato per consentire velocemente l'ascolto dei suoni ambientali.

Annulation du bruit, etc. / Rauschunterdrückung usw. / Cancell. rumore, ecc.



Charge / Laden / Carica



Informations / Informationen / Informazioni

Pour plus d'information sur les modalités d'utilisation de ce produit, rendez-vous sur le site Web Audio-Technica à l'URL indiquée ci-après et contenue dans le QR code.

www.audio-technica.com

Für weitere Informationen zur Nutzung dieses Produkts besuchen Sie die Audio-Technica-Website unter der unten angeführten und der im QR-Code enthaltenen URL.

Per maggiori informazioni su come utilizzare questo prodotto, consultare il sito di Audio-Technica all' URL indicato di seguito incluso nel codice QR.

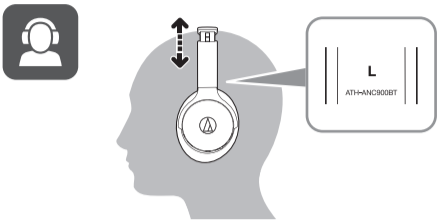
Pour utiliser plus facilement ce produit, rendez-vous sur notre application pour smartphones.

Um das Produkt noch besser verwenden zu können, nutzen Sie unsere App für Smartphones.

Per un impiego più versatile del prodotto, utilizzare la app specifica per smartphone.

✓ Comprobar / Conteúdo da embalagem / Проверка

- Auriculares / Fones de ouvido / Наушники
- Cable (1,2 m) / Cabo (1,2 m) / Кабель (1,2 м)
- Cable de carga USB / Cabo de carga USB / USB-кабель для зарядки
- Adaptador para avión / Adaptador para avião / Самолетный адаптер
- Estuche / Estojo / Футляр
- Guía de inicio rápido (este folleto) / Guia rápido (este folheto) / Краткое руководство пользователя (этот листок)
- Guía de precauciones / Guia de precauções de segurança / Руководство по мерам предосторожности



Emparejamiento / Emparelhamento / Сопряжение

1

ON → Verde Verde Зеленый (rápido) (rápido) (быстрое мигание)

2

Blanco Branco Белый (Apagado / Desligar / Выкл.)

Música/Teléfono / Música/Telefone / Музыка/Телефон

L

Volumen Volume Громкость

Sonido ambiental rápido / Som ambiente rápido / Быстрое проникновение звука

El volumen se reduce para comprobar rápidamente si hay ruido ambiente. O volume diminui para permitir uma verificação rápida do ruído ambiente. Звук уменьшается для быстрой проверки окружающего шума.

Cancelación de ruido, etc. / Cancelamento de ruído etc. / Шумоподавление и т. п.

L

Por defecto Predefinido По умолчанию

Cancelación de ruido / Cancelar ruído / Шумоподавление

Sonido ambiental / Som ambiente / Проникновение звука

Carga / Carregar / Заряд

Micro USB Type-B USB Type-A

Rojo Vermelho Красный (Apagado / Desligar / Выкл.)

Información / Informações / Информация

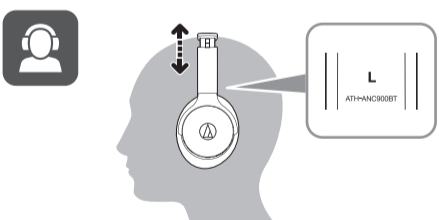
Para obtener más información sobre cómo usar este producto, visite el sitio web de Audio-Technica en la URL mostrada a continuación e incluida en el código QR. Para obter mais informações sobre como usar este produto, visite o site da Audio-Technica no endereço listado abaixo e contido no código QR. Для получения дополнительной информации по использованию этого изделия посетите веб-сайт компании Audio-Technica по адресу, указанному ниже, а также зашифрованному в QR-коде.

www.audio-technica.com

Para utilizar con mayor comodidad el producto, utilice nuestra aplicación para smartphones. Para um uso mais conveniente do produto, use nosso aplicativo para smartphones. Для более удобного использования изделия воспользуйтесь нашим приложением для смартфонов.

✓ 检查 / 検査 / 확인

- 耳机 / 耳機 / 헤드폰
- 连接线 (1.2 m) / 導線 (1.2 m) / 케이블(1.2 m)
- USB充电线 / USB充電線 / USB 충전 케이블
- 飞机转接头 / 飛機轉接頭 / 비행기 어댑터
- 便携盒 / 攜存盒 / 케이스
- 快速入门指南 (本说明书) / 快速入門指南 (本手冊) / 빠른 시작 가이드(본 소책자)
- 注意事项指南 / 注意事項 / 주의사항 안내



配对 / 配對 / 페어링

1

ON → 绿色 (快速闪烁) 白色 (快速闪烁) 绿色 (快速闪烁) 白色 (快速闪烁) 白色 (快速闪烁) 白色 (快速闪烁)

2

白色 白色 白色 (关闭 / 關閉 / 꺼짐)

音乐/电话 / 音樂/電話 / 음악/전화

L

音量 音量 볼륨

快速外部声音 / 快速外部聲音 / 퀵 히어 스루

降低音量可快速确认环境噪音。降低音量可迅速確認環境聲響。 주변 소음을 빠르게 확인할 수 있도록 볼륨을 낮춥니다.

降噪等 / 降噪等 / 노이즈 캔슬링 등.

L

默认值 預設值 기본

降噪 / 降噪 / 노이즈 캔슬링

外部声音 / 外部聲音 / 히어 스루

充电 / 充電 / 충전

Micro USB Type-B USB Type-A

红色 红色 红色 (关闭 / 關閉 / 꺼짐)

信息 / 資訊 / 정보

更多关于如何使用本产品的信息，请通过下列网址或扫描二维码访问“铁三角”网站。欲獲得本產品的詳細使用方法，請掃描下方 QR code 或直接透過網址連接至「鐵三角」網站。 본 제품의 사용법에 관한 자세한 사항은 아래의 URL과 QR 코드에 있는 Audio-Technica 웹사이트에서 확인할 수 있습니다.

www.audio-technica.com

请使用我们的智能手机应用程序，可更方便地使用本产品。請使用我們的智慧型手機 App，可更方便地使用本產品。 제품을 더욱 편리하게 사용하려면 스마트폰 앱을 사용하십시오.